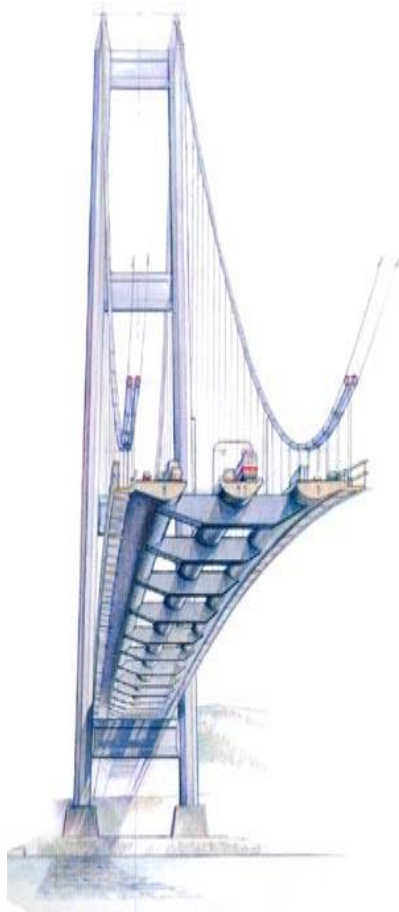
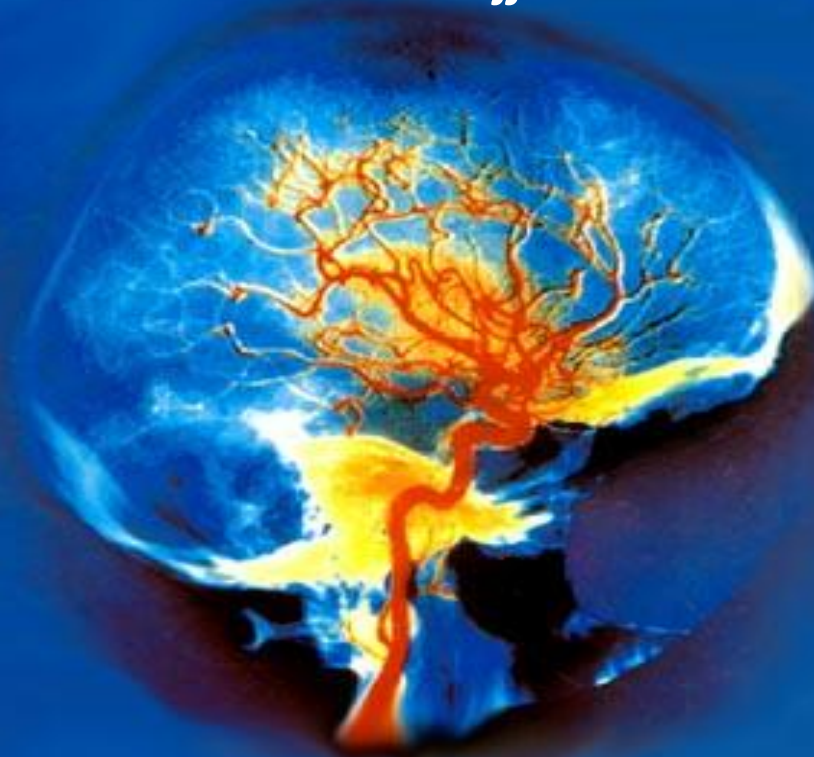


# Management Samenvatting



*Energie & Potentie 'in uw Bedrijf'*



*De wereld achter het onbenutte vermogen 'in uw Bedrijf'*

## Kernissue

1

Hoe kunnen we samen met alle medewerkers en zonder druk alles uit de zaak en onze mensen halen wat erin zit?

## Het kernprobleem

2

Toenemende druk en afnemende (onvoldoende) betrokkenheid, inzet- en veranderbereidheid en relatief gelaten, passief gedrag. Niet omdat mensen dat zo willen maar omdat zij vaak onvoldoende invloed kunnen, mogen, durven en uiteindelijk niet meer willen nemen op de daarvoor noodzakelijke omstandigheden.

## Veroorzaakt door

3

Een organisatiecultuur waarin te hoog Collectief Mentaal Verzuim (boven de 10%) heeft kunnen ontstaan: Mensen zijn dan wel aanwezig maar nog onvoldoende betrokken met de zaak en hun werk bezig.  
[Onder deze link](#) kunt u een eerste inschatting doen van de mogelijke omvang van dit onbenutte vermogen in uw organisatie.

## De faalkosten daarvan

4

Per procent te hoog Collectief Mentaal Verzuim (boven die geaccepteerde 10%) kost dat de organisatie een bedrag dat qua omvang vergelijkbaar is met 3,5% van de bruto-loonsom.



## Barrière

Als deze spagaat blijft bestaan blijft het onbenutte vermogen afgesloten en blijft de organisatie kwetsbaar voor minder beheersbare externe invloeden waar zij dan intern onvoldoende weerstand tegen heeft.

### P&O – HRM

6

Hebben metingen, onderzoeken en interviews gedaan maar krijgen er onvoldoende de vinger achter, staan er te ver vandaan of zijn te afhankelijk van een niet herkende of erkende managementspagaat.

### Lijnmanagement

7

Veelal tevreden met wat ze eruit krijgen tot het voor hen bereikbaar haalbare, de veelal ingesleten norm.

### Reeds geprobeerd

8

Meer controle en pressie. Structuurverbeteringen. Reorganisatie. Training. Coaching. Vergaderingen. Gesprekken e.d..

## Toenemende noodzaak 9

Door toenemende druk op resultaat, rendement, kwaliteit en productprijs en te zware overbelasting van goedwillende mensen.

## Actuele wens 10

Zonder druk - op een prettiger manier - méér met mensen en 'de zaak' kunnen doen met meer rendement en energie over houden.

## De meest effectieve oplossing 11

**Een Mentale Schoonmaak** van een onderdeel, afdeling of organisatie als geheel, top-down tot **in de Kern van de Zaak**.

## Wat is het draagvlak daarvoor? 12

'De werkvloer' wil graag aan de oplossing meewerken omdat zij zelf geen grip op oorzaken kunnen nemen en zij van de daadkracht van het management hieromtrent afhankelijk zijn. Iedereen erkent er wel een eigen aandeel in te hebben.

↓

## Wat is de investering daarvoor?

13

Een fractie van de faalkosten van het onbenutte vermogen nu. Een bedrag dat staat tegenover het meer dan tienvoudige aan opbrengst. En een Mentaal Besluit écht iets wezenlijk anders/beter te willen.

↓

## De doorlooptijd

14

Twee weken tot 2 maanden (afhankelijk van de organisatiegrootte).

↓

## Resultaten

15

Forse toename van betrokkenheid, gezonde en prettige sfeer, inzet, efficiency, leverbetrouwbaarheid en klanttevredenheid met een grotere en duurzame opbrengst per medewerker. Kijk voor meer resultaten op [www.unitedsense.nl](http://www.unitedsense.nl)

↓

## Resterende vragen?

Bel Hans Visser op: 06.5332.1494